

Документ подписан простой электронной подписью
Информация о владельце:
ФИО: Косогорова Людмила Алексеевна
Должность: Ректор
Дата подписания: 28.06.2021 14:58:03
Уникальный программный ключ:
4a47ce4135cc0671229e80c031ce72a914b0b6b4



**ЧАСТНОЕ ОБРАЗОВАТЕЛЬНОЕ УЧРЕЖДЕНИЕ
ВЫСШЕГО ОБРАЗОВАНИЯ
«ИНСТИТУТ УПРАВЛЕНИЯ, БИЗНЕСА И ТЕХНОЛОГИЙ»
(ЧОУ ВО «ИНУПБТ»)**

**ПАСПОРТ ДОСТУПНОСТИ
ОБЪЕКТА СОЦИАЛЬНОЙ ИНФРАСТРУКТУРЫ №3.**

248000, г. Калуга, ул. Гагарина, д. 1

г. Калуга, 2021г.

Содержание:

№	Наименование	Стр.
1	Условные обозначения	3
2	Паспорт доступности объекта социальной инфраструктуры (ОСИ): ЧОУ ВО ИНУПБТ	4
3	Управленческие решения, необходимые для приведения объекта и порядка предоставления на нём услуг в соответствие с требованиями законодательства Российской Федерации	8
4	Акт обследования объекта социальной инфраструктуры	10

Условные обозначения.

- «ТСР» - техническое средство реабилитации;
- «МГН» - маломобильные группы населения;
- «К» - инвалиды на кресло колясках;
- «С» - слепые и слабовидящие;
- «О» - люди с нарушением опорно-двигательного аппарата;
- «Г» - глухие и слабослышащие;
- «У» - умственно отсталые.
- «ДП» - доступен полностью;
- «ДЧ» - доступен частично;
- «ДУ» - доступен условно;
- «ВНД» - временно не доступен;
- «ИПРА» - Индивидуальная программа реабилитации и абилитации;
- «А» - полная адаптация здания;
- «Б» - частичная адаптация здания/ зон (определенных самостоятельно, собственником помещения)



**ПАСПОРТ ДОСТУПНОСТИ ОБЪЕКТА СОЦИАЛЬНОЙ ИНФРАСТРУКТУРЫ №3.
Частное образовательное учреждение высшего образования «Институт управления,
бизнеса и технологий».**

1. Краткая характеристика объекта и предоставляемых на нем услуг

Полное наименование организации: Частное образовательное учреждение высшего образования «Институт управления, бизнеса и технологий»

Адрес объекта, на котором предоставляется (ются) услуга (услуги): 248000, г.Калуга, ул.Гагарина, д.1.

Наименование предоставляемой (мых) услуги (услуг): образовательные.

Сведения об объекте:

- Часть здания 7 этажей площадью 2867,7 кв.м.
- Наличие прилегающего земельного участка (да, нет): нет.
- Год постройки здания - 1972 г. Год последнего капитального ремонта - не производился.
- Участие в исполнении ИПРА инвалида, ребёнка-инвалида (да, нет).

Сведения об организации, расположенной на объекте:

Название организации, которая предоставляет услугу населению (полное наименование - согласно Уставу, сокращённое наименование): Частное образовательное учреждение высшего образования «Институт управления, бизнеса и технологий» (ЧОУ ВО «ИНУПБТ»).

Адрес места нахождения организации: 248000. г. Калуга, ул. Гагарина, д. 1.

Юридический адрес организации: 248000. г. Калуга, ул. Гагарина, д. 1.

Основание для пользования объектом (оперативное управление, аренда, собственность, безвозмездное пользование): безвозмездное пользование.

Форма собственности (государственная, муниципальная, частная): частная.

Административно-территориальная подведомственность (федеральная, муниципальная, частная): - федеральная.

Наименование и адрес вышестоящей организации: Общество с ограниченной ответственностью «Среднерусский университет», РФ, 248000, г.Калуга, ул.Гагарина, д.1

Режим работы объекта:

№	День недели	Часы работы
1	понедельник	9.00-18.00
2	вторник	9.00-18.00
3	среда	9.00-18.00
4	четверг	9.00-18.00
5	пятница	9.00-17.00
6	суббота	9.00-16.00
7	воскресенье	выходной

2. Характеристика деятельности организации на объекте (по обслуживанию населения)

2.1. Вид деятельности: образование.

2.2. Виды оказываемых услуг: образовательные.

2.3. Форма оказания услуг: (на объекте, с длительным пребыванием, в том числе проживанием, на дому, дистанционно): на объекте

2.4. Категории обслуживаемого населения по возрасту: (дети, взрослые трудоспособного возраста, пожилые, дети): все возрастные категории.

2.5. Категории обслуживаемых инвалидов: (инвалиды, передвигающиеся на коляске, инвалиды с нарушением опорно-двигательного аппарата, инвалиды с нарушением зрения, инвалиды с нарушением слуха, инвалиды с нарушением умственного развития) - Доступен частично избирательно (К, О, Г, У): Доступен условно (С).

2.6. Плановая мощность: посещаемость (количество обслуживаемых в день), пропускная способность: Проходимость до 150 - 200 человек.

2.7. Участие в ИПР инвалида, ребенка-инвалида (да, нет): нет.

3. Состояние доступности объекта

3.1 Путь следования к объекту пассажирским транспортом:

- До остановки общественного транспорта «Сквер Мира», автобусами: №19, №22, №26, №29, №31, №43, №44, №66, №71, №73, №75, №76; №77; №80 №93 и троллейбусами: №3; №18. Далее 50 м., пешком до объекта ЧОУ ВО ИНУПБТ;

Наличие адаптированного пассажирского транспорта к объекту: отсутствует.

3.2 Путь к объекту от ближайшей остановки пассажирского транспорта:

3.2.1 Расстояние до объекта от остановки транспорта: 30 м. - автобусная остановка «Сквер Мира».

3.2.2 Время движения (пешком): (1-2 минуты).

3.2.3 Наличие выделенного от проезжей части пешеходного пути (да, нет).

3.2.4 Перекрестки: нет

3.2.5 Информация на пути следования к объекту:

акустическая: нет

тактильная, визуальная: да

3.2.6 Перепады высоты на пути: есть, нет.

4. Состояние доступности основных структурно-функциональных зон:

№	Основные структурно-функциональные зоны	Адаптировано/ Не адаптировано	Состояние доступности в том числе для основных категорий инвалидов
1	Территория, прилегающая к зданию (участок)	Адаптировано.	ДП – И (О, Г, У) ДУ (К, С) Предусмотреть специализированные парковочные места для автотранспорта инвалидов на креслах-колясках
2	Вход (входы) в здание	Адаптировано.	ДЧ - И (К, О, Г, У) ДУ(С). Одиночная ступень при входе в здание. Крыльцо, обустроенное пандусом. На пандусе поручни только с одной стороны. Рекомендовано установить второй поручень, тактильно информационные таблички, дублируемые шрифтом Брайля. Дополнительно табличку с кнопкой вызова помощи, продублировать номером телефона ответственного сотрудника за сопровождение.
3	Путь (пути) движения внутри здания (в т. ч. пути эвакуации)	Адаптировано.	ДЧ - И (К, О, С, Г, У) Доступ для основных групп МГН организован с первого по третий этаж существующего здания.
4	Зона целевого назначения здания	Адаптировано.	ДЧ - И (К, О, С, Г, У)

	(целевого посещения объекта)		
5	Санитарно-гигиенические помещения	Адаптировано	ДЧ - И (К, О, С, Г, У)
6	Система информации и связи (на всех зонах)	Частично адаптировано	ДП-И (К, О, У) ДУ (С, Г)
7	Пути движения к объекту (от остановки транспорта)	Адаптировано.	ДП – И (К, О, Г, У) ДУ (С)

*Указывается: ДП-В - доступно полностью всем; ДП-И (К, О, С, Г, У) - доступно полностью избирательно (указать категории инвалидов); ДЧ-В доступно частично всем; ДЧ-И (К, О, С, Г, У) - доступно частично избирательно (указать категории инвалидов); ДУ - доступно условно; ВНД - временно недоступно.

5. Оценка соответствия уровня доступности для инвалидов объекта и имеющихся недостатков в обеспечении условий его доступности для инвалидов

№	Основные показатели доступности для инвалидов и других маломобильных групп населения объекта	Оценка состояния и имеющихся недостатков в обеспечении условий доступности для инвалидов и других маломобильных групп населения
1	С момента ввода объекта в эксплуатацию	нет
2	Проведение комплексной реконструкции или капитального ремонта	нет
3	Формат предоставления услуги	на объекте
4	Количество паспортизированных зданий	1
5	Доля работников органа или организации, предоставляющей услуги, прошедших инструктирование или обучение для работы с инвалидами по вопросам, связанным с обеспечением доступности для инвалидов объектов и услуг, от общего количества работников, предоставляющих услуги населению (общая численность/ процент от общей численности работников, непосредственно осуществляющих оказание услуг гражданам)	92%
6	Доля работников организации, на которых административно-распорядительным актом возложено оказание помощи инвалидам при предоставлении им услуг, от общего количества организации, предоставляющих данные населению (общая численность/процент от общей численности работников, непосредственно осуществляющих оказание услуг гражданам)	5%
7	Иные (указать)	нет

Основные показатели доступности для и инвалидов и других маломобильных групп населения объекта			
1	Обеспечение условий индивидуальной мобильности инвалидов и возможность для самостоятельного их передвижения по объекту, в том числе на которых имеются:	Наличие	Примечание
1.1	Выделенные стоянки автотранспортных средств для инвалидов	да	Предусмотреть специализированные парковочные места для автотранспорта инвалидов на креслах-колясках
1.2	Сменные кресла-коляски	нет	предусмотреть приобретение при необходимости
1.3	Адаптированные лифты	нет	отсутствует
1.4	Поручни	да	предусмотрены
1.5	Пандусы	да	предусмотрены
1.6	Подъемные платформы (аппарели)	нет	отсутствует необходимость
1.7	Раздвижные двери	нет	отсутствуют
1.8	Доступные входные группы	да	частично соответствуют
1.9	Доступные санитарно-гигиенические помещения	да	частично соответствуют
1.10	Достаточная ширина дверных проёмов в стенах, лестничных маршей, площадок	да	частично соответствуют
1.11	Информационные табло (в том числе, интерактивные)	да	предусмотрено
1.12	Надлежащее размещение оборудования и носителей информации, необходимых для обеспечения беспрепятственного доступа к объектам (местам предоставления услуг) инвалидов, имеющих стойкие расстройства функций зрения, слуха и передвижения	да	частично соответствуют
1.13	Дублирование необходимой для инвалидов, имеющих стойкие расстройства функции зрения, зрительной информации - звуковой информацией, а также надписей, знаков и иной текстовой и графической информации - знаками, выполненными рельефно-точечным шрифтом Брайля и на контрастном фоне	да	частично соответствуют
1.14	Дублирование необходимой для инвалидов по слуху звуковой информации зрительной информацией	нет	отсутствуют

6. Оценка соответствия уровня доступности для инвалидов предоставляемых услуг и имеющих недостатков в обеспечении условий их доступности для инвалидов.

№	Основные показатели доступности для и инвалидов и других маломобильных групп населения объекта	Оценка состояния и имеющихся недостатков в обеспечении условий доступности для инвалидов и других маломобильных групп населения	
1	Проведение инструктирования или обучения	Проведено	Предусмотрено

	сотрудников, предоставляющих услуги населению, для работы с инвалидами и лицами с ограниченными возможностями здоровья, по вопросам, связанным с обеспечением доступности для них объектов и услуг		
2	Наличие работников организаций, на которых административно-распорядительным актом возложено оказание инвалидам и лицам с ограниченными возможностями здоровья помощи при предоставлении им услуг.	Есть	Предусмотрено
3	Предоставление услуги с использованием русского жестового языка, обеспечение допуска сурдопереводчика и тифлосурдопереводчика.	Нет	Предусмотреть при необходимости или обращении МГН категории «С» и «Г».
4	Обеспечение сопровождения инвалидов, имеющих стойкие расстройства функции зрения и самостоятельного передвижения, и оказание им помощи.	Да	Предусмотрено
5	Иные (указать)	Нет	Не требуется

Управленческие решения, необходимые для приведения объекта и порядка предоставления на нём услуг в соответствии с требованиями законодательства Российской Федерации

№	Предлагаемые управленческие решения по объемам работ, необходимым для приведения объекта и предоставляемых на нём услуг в соответствии с требованиями законодательства Российской Федерации об обеспечении условий их доступности для инвалидов и других маломобильных групп населения	Виды работ
1.	Установить второй поручень. Расстояние между поручнями должно быть в пределах 0,9-1,0 м. (п.4.1.15 СП 59.13330.2012)	Текущий ремонт
2	Заменить одиночную ступень на при входе в здание	Текущий ремонт
3	Приобретение и установка: - Установить табличку с номером телефона для вызова специалиста. Размер 150x300 мм. Высоту установки принять 1,0 м. - Установить тактильно информационную вывеску, дублированную шрифтом Брайля. Размер таблички применить 300x400 мм. Высоту установки выполнить согласно п. 5.5.4 (6.5.9). СП 59.13330.2012 (2016). - Установить тактильно-информационную мнемосхему. Размер мнемосхемы применить 600x400 мм. Высоту установки выполнить согласно п. 7.1.8 (8.1.6). СП 59.13330.2012 (2016).	Организационные работы
4	Установить и закрепить ковровые покрытия	Текущий ремонт
5	Провести переустановку яркой контрастной маркировки	Организационное решение
6	Обозначить краевые ступени лестничного марша контрастным цветом	Текущий ремонт
7	Разработать план-схему эвакуации Необходимо предусмотреть зоны безопасности	Организационное решение Текущий ремонт
8	Заменить одиночную ступень пандусами в коридоре и на пути движения и эвакуации (в т.ч. зоны безопасности)	Текущий ремонт

9	Обеспечить плавное сглаживание перепадов высот дверных порогов	Текущий ремонт
10	Разместить тактильный знак доступного туалета на стене, с замковой стороны двери на высоте 1,35 м (п.5.3.6 СП 59.13330.2012)	Организационное решение
11	Оборудовать санузел двумя крючками для одежды, расположив их на высоте 1,4 и 1,05 м от уровня пола Обеспечить контрастность цвета крючков для одежды и крючка для костылей по отношению к цвету стены (п.5.3.3 СП 59.13330.2012)	Организационное решение
12	Обеспечить размеры кабины в соответствии с требованиями п.5.3.3 МП 59.13330.2012	Текущий ремонт
13	Установить откидной опорный поручень в соответствии с требованиями п.5.3.3 МП 59.13330.2012	Текущий ремонт
14	Кабину уборной МГН должным образом оборудовать системой вызова помощи персонала Разработать процедуру действий при поступлении вызова	Текущий ремонт Организационное решение
15	Обеспечить систему средств информации и сигнализации об опасности согласно требованиями п.5.5.2, 5.5.3 МП 59.13330.2012	Текущий ремонт

Ожидаемый результат (по состоянию доступности) после выполнения работ по адаптации:
Доступность частично-избирательно для всех категорий инвалидов и других маломобильных групп населения, кроме людей с полной потерей зрения.

Для принятия решения дополнительных согласований не требуется.

Информация может быть размещена (обновлена) на Карте доступности субъекта Российской Федерации.



УТВЕРЖДАЮ:
Ректор ЧОУ ВО ИНУПБТ
Л.А. Косогорова
«17» 06 2021 г.

**Акт обследования
объекта социальной инфраструктуры
к паспорту доступности ОСИ № 3**

Калужская область,
г. Калуга

«17» 06 2021 г.

1. Общие сведения об объекте

- 1.1. Наименование (вид) объекта: Частное образовательное учреждение высшего образования «Институт управления, бизнеса и технологий»
- 1.2. Адрес объекта 248000, г. Калуга, ул. Гагарина, д. 1.
- 1.3. Сведения о размещении объекта
 - часть здания 7 этажей (со 2 по 6 этаж), 2867,7 кв.м
 - наличие прилегающего земельного участка (да, нет): нет
- 1.4. Год постройки здания 1972, последнего капитального ремонта: не проводился
- 1.5. Дата предстоящих плановых ремонтных работ: косметического 2023 г, капитального 2026 г
- 1.6. Название организации (учреждения), (полное юридическое наименование - согласно Уставу, краткое наименование): Частное образовательное учреждение высшего образования «Институт управления, бизнеса и технологий», ЧОУ ВО ИНУПБТ
- 1.7. Юридический адрес организации (учреждения): 248000, г. Калуга, ул. Гагарина, д. 1.

2. Характеристика деятельности организации на объекте

Сфера деятельности: Образование Высшее. Код ОКЭД 85.22
Плановая мощность: Проходимость до 150-200 человек.
Форма способа оказания услуг: По месту предоставления услуги на объекте, дистанционно с помощью сети интернет.
Категории обслуживаемого населения по возрасту: Взрослые трудоспособного возраста.

3. Состояние доступности объекта

- 3.1. Путь следования к объекту пассажирским транспортом (описать маршрут движения с использованием пассажирского транспорта) до остановки общественного транспорта «Сквер Мира», автобусами: №19, № 22, №26, №29, № 31, №43, №44, №66, №71, №73, №75, №76, №77, №80, №93, и троллейбусами: №3, №18. Далее пешком 30 метров.
- 3.2. Путь к объекту от ближайшей остановки пассажирского транспорта:
 - 3.2.1 расстояние до объекта от остановки транспорта 30 м.
 - 3.2.2 время движения (пешком) 1-2 мин.
 - 3.2.3 наличие выделенного от проезжей части пешеходного пути (да, нет): да,
 - 3.2.4 Перекрестки: нет
 - 3.2.5 Информация на пути следования к объекту: акустическая: нет, тактильная: да, визуальная: нет
 - 3.2.6 Перепады высоты на пути: нет.

3.3. Организация доступности объекта для инвалидов - форма обслуживания

№ п/п	Категория инвалидов (вид нарушения)	Вариант организации доступности объекта (формы обслуживания)*
1.	Все категории инвалидов и МГН	
	в том числе инвалиды:	
2.	передвигающиеся на креслах-колясках	ВНД
3.	с нарушениями опорно-двигательного аппарата	Б
4.	с нарушениями зрения	ДУ
5.	с нарушениями слуха	Б
6.	с нарушениями умственного развития	Б

* - указывается один из вариантов: «А», «Б», «ДУ», «ВНД»

3.4. Состояние доступности основных структурно-функциональных зон

№ п/п	Основные структурно-функциональные зоны	Состояние доступности, в том числе для основных категорий инвалидов*	Приложение	
			№ на плане	№ фото
1.	Территория, прилегающая к зданию (участок)	ДУ (К,С) ДП-И (Г,У,О)		
2.	Вход (входы) в здание	ДУ (К,С) ДП-И (Г,У,О)		
3.	Путь (пути) движения внутри здания (в т.ч. пути эвакуации)	ДП-И (Г,У,О) ВНД (К), ДУ (С)		
4.	Зона целевого назначения здания (целевого посещения объекта)	ДЧ-И (Г,У,О,С, ВНД (К)		
5.	Санитарно-гигиенические помещения	ДП-И (Г,У) ДУ (С,О), ВНД (К)		
6.	Система информации и связи (на всех зонах)	ВНД		
7.	Пути движения к объекту (от остановки транспорта)	ДП-В		

* Указывается: ДП-В - доступно полностью всем; ДП-И (К, О, С, Г, У) - доступно полностью избирательно (указать категории инвалидов); ДЧ-В - доступно частично всем; ДЧ-И (К, О, С, Г, У) - доступно частично избирательно (указать категории инвалидов); ДУ - доступно условно, ВНД - недоступно

3.5. ИТОГОВОЕ ЗАКЛЮЧЕНИЕ о состоянии доступности ОСИ:

К –ВНД
 О –ДУ
 С – ДУ
 Г – ДЧ
 У – ДЧ

4. Управленческое решение (проект)

4.1. Рекомендации по адаптации основных структурных элементов объекта:

№ п/п	Основные структурно-функциональные зоны объекта	Рекомендации по адаптации объекта (вид работы)*
1.	Территория, прилегающая к зданию (участок)	Текущий ремонт
2.	Вход (входы) в здание	Текущий ремонт, организационные решения.
3.	Путь (пути) движения внутри здания (в т.ч. пути эвакуации)	Текущий ремонт, организационные решения.
4.	Зона целевого назначения здания (целевого посещения объекта)	Текущий ремонт.
5.	Санитарно-гигиенические помещения	Текущий ремонт.
6.	Система информации на объекте (на всех зонах)	Текущий ремонт, организационные решения.
7.	Пути движения к объекту (от остановки транспорта)	Организационные решения
8.	Все зоны и участки	Текущий ремонт, организационные решения.

*- указывается один из вариантов (видов работ): не нуждается; ремонт (текущий, капитальный); индивидуальное решение с ТСР; технические решения невозможны - организация альтернативной формы обслуживания

4.2. Период проведения работ 2022-2026г.

4.3 Ожидаемый результат (по состоянию доступности) после выполнения работ по адаптации: Доступность частично-избирательно для всех категорий инвалидов и других маломобильных групп населения, кроме людей с полной потерей зрения

4.4. Для принятия решения дополнительных согласований требуется, не требуется (нужное подчеркнуть):

4.5. Информация может быть размещена (обновлена) на Карте доступности субъекта Российской Федерации

5. Особые отметки

Приложения:

Результаты обследования:

- | | |
|--|---------|
| 1. Территории, прилегающей к объекту | на 2 л. |
| 2. Входа (входов) в здание | на 4 л. |
| 3. Путей движения в здании | на 2 л. |
| 4. Зоны целевого назначения объекта | на 2 л. |
| 5. Санитарно-гигиенических помещений | на 2 л. |
| 6. Системы информации (и связи) на объекте | на 3 л. |
| 7. Путь движения от остановки общественного транспорта | на 2 л. |
| 8. поэтажные планы, паспорт БТИ | на 5 л. |

Руководитель

рабочей группы _____ Проректор по ОХР, Ефремов Ю.Н.

(Должность, Ф.И.О.)


(Подпись)

Члены рабочей группы _____ Проректор по УМР и РР, Шульман М.Г.

(Должность, Ф.И.О.)

(Подпись)

Зав УОУ по учебной работе, Шеленкова И.А.

(Должность, Ф.И.О.)

(Подпись)

В том числе:

Калужская областная организация Общероссийской общественной организации «Всероссийское общество инвалидов»

Председатель



Н.Г.Кутузов

Приложение 1
к Акту обследования ОСИ
к паспорту доступности ОСИ
ЧОУ ВО ИНУПБТ
от «17» 06 2021 г.

**I. Результаты обследования:
1. Территория, прилегающая к зданию (участок)**

Частное образовательное учреждение образования «Институт управления, бизнеса и технологий»

Юридический адрес: 248000. г. Калуга, ул. Гагарина, д. 1.
Фактический адрес: 248000. г. Калуга, ул. Гагарина, д. 1.
Телефон/факс: +7 (4842) 56-34-01
E-mail: office@universitys.ru

Наименование вышестоящей организации: Общество с ограниченной ответственностью «Среднерусский университет»
Телефон, факс, E-mail вышестоящей организации: (4842)54-97-90 д.120, melnal@universitys.ru

№ п/п	Наименование функционально-планировочного элемента	Наличие элемента			Выявленные нарушения и замечания			Работы по адаптации объектов	
		есть/ нет	№ на плане	Фото, № фото	Содержание	Значимо для инвалида (категория)	Содержание	Виды работ	
1	2	3	4	5	6	7	8	9	
1.1	Вход (входы) на прилегающую территорию	Нет							
1.1.1									
1.2	Путь (пути) движения на территории	Нет							
1.2.1									
1.3	Лестница (наружная)	Нет							

1.4	Пандус (наружный)	Нет						
1.5	Парковка	Есть						
1.5.1			Не предусмотрены специализированные места для автотранспорта инвалидов на кресле-коляске	К,О,С,Г,У	Предусмотреть специализированные парковочные места для автотранспорта инвалидов на креслах-колясках размером 6,0 х3,6 м. Ширина безопасной зоны сбоку и сзади машины – 1,2 м. (п. 4.2.4СП 59.13330.2012)	Текущий ремонт		
1.6	Места отдыха	Нет						

1. Заключение по зоне:

Наименование структурно-функциональной зоны	Состояние доступности* (к пункту 3.4 Акта обследования ОСИ)	Приложение		Рекомендации по адаптации (вид работы)** к пункту 4.1 Акта обследования ОСИ
		№ на плане	№ фото	
1	2	3	4	5
Территория, прилегающая к зданию (участок)	ДУ (К, С) ДП-И (Г, У, О)			Предусмотреть специализированные парковочные места для автотранспорта инвалидов на креслах-колясках.

* указывается: ДП-В – доступно полностью всем; ДП-И (К,О,С,Г,У) – доступно полностью избирательно (указать категории инвалидов); ДЧ-В – доступно частично всем; ДЧ-И (К,О,С,Г,У) – доступно частично избирательно (указать категории инвалидов); ДУ – доступно условно, ВНД – недоступно.
** указывается один из вариантов: не нуждается, ремонт (текущий, капитальный); индивидуальное решение с ТСР; технические решения невозможны – организация альтернативной формы обслуживания.

Приложение 2
к Акту обследования ОСИ
к паспорту доступности ОСИ
ЧОУ ВО ИНУПБТ
от «19» 06 2021 г.

1. Результаты обследования:
2. Входа (входов) в здание
Частное образовательное учреждение высшего образования «Институт управления, бизнеса и технологий»

Юридический адрес: 248000. г. Калуга, ул. Гагарина, д. 1.
Фактический адрес: 248000. г. Калуга, ул. Гагарина, д. 1.
Телефон/факс: +7 (4842) 56-34-01
E-mail: office@university.ru

Наименование вышестоящей организации: Общество с ограниченной ответственностью «Среднерусский университет»
Телефон, факс, E-mail вышестоящей организации: (4842)54-97-90 д.120, melnal@university.ru

№ п/п	Наименование функционально-планировочного элемента	Наличие элемента			Выявленные нарушения и замечания	Значимо для инвалида (категория)	Работы по адаптации объектов	
		есть/нет	№ на плане	№ фото			Содержание	Виды работ
1	2	3	4	5	6	7	8	9
2.1	Лестница (наружная)	Нет			Одиночная ступень при входе в здание	К, О, С	Недопустимо применение одиночных ступеней, которые должны заменяться пандусами (п. 4.1.12 СП 59.13330.2012)	Текущий ремонт
2.2	Пандус	Есть						

	(наружный)				На пандусе поручни только с одной стороны	К, О	Установить второй поручень. Пандусы должны иметь двухстороннее ограждение с поручнями на высоте 0,9 и 0,7 м. с учетом технических требований к опорным стационарным устройствам ГОСТ Р 51261. Расстояние между поручнями должно быть в пределах 0,9-1,0 м. (п. 4.1.15 СП 59.13330.2012)	Текущий ремонт
2.3	Входная площадка	Есть						
2.3.1	(перед дверью)				Соответствует			
2.3.2					При входе в здание отсутствует информационная мемосхема.	С	Установить мемосхему. При входах в здания массового посещения для инвалидов по зрению должна быть установлена информационная мемосхема (тактильная схема движения), отображающая информацию о помещениях в здании, не мешающее основному потоку посетителей. (п. 7.1.8 СП 59.13330.2012)	Организационные работы

2.3.3				Незакрепленный грязеборный коврик перед дверью	К,О,С,Г,У	Установить и закрепить ковровые покрытия. Ковровые покрытия на путях движения должны быть плотно закреплены, особенно на стыках полотен и по границе разнородных покрытий. (п. 5.2.8 СП 59.13330.2012).	Текущий ремонт
2.4	Двери	Есть					
2.4.1	(входные) наружные и внутренние			Яркая контрастная маркировка на стеклянных дверях расположена ниже нормативного.	С	Провести переустановку яркой контрастной маркировки. На прозрачных полотнах дверей следует предусматривать яркую контрастную маркировку высотой не менее 0,1 м и шириной не менее 0,2 м, расположенную на уровне не ниже 1,2 м и не выше 1,5 м от поверхности пешеходного пути (п. 5.1.5 СП 59.13330.2012)	Организац ионное решение
2.5	Тамбур	Нет					
2.5.1							

II. Заключение по зоне:

Состояние доступности* (к пункту 3.4 Акта	Приложение	Рекомендации по адаптации
---	------------	---------------------------

Наименование структурно-функциональной зоны	обследования ОСИ	№ на плане	№ фото	(вид работы)** к пункту 4.1 Акта обследования ОСИ Текущий ремонт Организационные решения
Вход (входы) в здание	ДП-И (Г, У, О) ДУ (К,С)			

* указывается: ДП-В – доступно полностью всем; ДП-И (К,О,С,Г,У) – доступно полностью избирательно (указать категории инвалидов); ДЧ-В – доступно частично всем; ДЧ-И (К,О,С,Г,У) – доступно частично избирательно (указать категории инвалидов); ДУ – доступно условно, ВНД – недоступно.
 ** указывается один из вариантов: не нуждается, ремонт (текущий, капитальный); индивидуальное решение с ТСП; технические решения невозможны – организация альтернативной формы обслуживания.

Приложение 3
к Акту обследования ОСИ
к паспорту доступности ОСИ
ЧОУ ВО ИНУПБТ
от «14» 06 2021 г.

1. Результаты обследования:

**3. Пути (путей) движения внутри здания (в т.ч. путей эвакуации)
Частное образовательное учреждение высшего образования «Институт управления, бизнеса и технологий»**

Юридический адрес: 248000. г. Калуга, ул. Гагарина, д. 1.
Фактический адрес: 248000. г. Калуга, ул. Гагарина, д. 1.
Телефон/факс: +7 (4842) 56-34-01
E-mail: office@uniwersitys.ru
Наименование вышестоящей организации: Общество с ограниченной ответственностью «Среднерусский университет»
Телефон, факс, E-mail вышестоящей организации: (4842)54-97-90 д.120, melnal@uniwersitys.ru

№ п/п	Наименование функционально-планировочного элемента	Наличие элемента			Выявленные нарушения и замечания	Значимо для инвалида (категория)	Работы по адаптации объектов	Виды работ
		есть/нет	№ на плане	№ фото				
1	2	3	4	5	6	7	8	9
1	Лестница (внутри здания)	Есть			Не промаркированы контрастной полосой первая и последняя ступени лестницы.	С	Обозначить краевые ступени лестничного марша контрастным цветом (п.4.1.12 СП 59.13330.2012)	Текущий ремонт
3.3	Пандус (внутри здания)	Есть			Откидные пандусы на лестничных пролетах до третьего этажа.	К		
3.4	Лифт	Нет						

Приложение 3
 к Акту обследования ОСИ
 к паспорту доступности ОСИ
 ЧОУ ВО ИНУПБТ
 от «14» _____ 06 _____ 2021 г.

4. Зоны целевого назначения здания (целевого посещения объекта)

4. Зоны целевого назначения учреждения высшего образования «Институт управления, бизнеса и технологий»

Юридический адрес: 248000. г. Калуга, ул. Гагарина, д. 1.
Фактический адрес: 248000. г. Калуга, ул. Гагарина, д. 1.
Телефон/факс: +7 (4842) 56-34-01
E-mail: office@universitys.ru
Наименование вышестоящей организации: Общество с ограниченной ответственностью «Среднерусский университет»
Телефон, факс, E-mail вышестоящей организации: (4842)54-97-90 д.120, melnal@universitys.ru

№ п/п	Наименование функционально-планировочного элемента	Наличие элемента			Выявленные нарушения и замечания		Работы по адаптации объектов		Виды работ
		есть/ нет	№ на плане	№ фото	Содержание	Значимо для инвалида (категория)	Содержание	Виды работ	
1	2	3	4	5	6	7	8	9	
4.1	Кабинетная форма обслуживания	Есть			Дверные проемы в аудитории имеют перепад высот пола более 0,014м.	К	Обеспечить плавное сглаживание перепадов высот дверных порогов (п.5.2.4 СП 59.13330.2012)	Текущий ремонт	
4.2	Коридор	Есть			Одиночная ступень в коридоре	К, О, С	Недопустимо применение одиночных ступеней, которые	Текущий ремонт	

						должны заменяться пандусами (п. 4.1.12 СП 59.13330.2012)
--	--	--	--	--	--	---

II. Заключение по зоне:

Наименование структурно-функциональной зоны	Состояние доступности* (к пункту 3.4 Акта обследования ОСИ)	Приложение		Рекомендации по адаптации (вид работы)**
		№ на плане	№ фото	
Зоны целевого назначения здания (целевого посещения объекта):	ДЧ-И (Г,У, О,С) ВНД (К)			Текущий ремонт.

* указывается: **ДП-В** – доступно полностью всем; **ДП-И** (К,О,С,Г,У) – доступно полностью избирательно (указать категории инвалидов); **ДЧ-В** – доступно частично всем; **ДЧ-И** (К,О,С,Г,У) – доступно частично избирательно (указать категории инвалидов); **ДУ** – доступно условно; **ВНД** – недоступно.

** указывается один из вариантов: не нуждается, ремонт (текущий, капитальный); индивидуальное решение с ТСР; технические решения невозможны – организация альтернативной формы обслуживания.

Приложение 5
к Акту обследования ОСИ
к паспорту доступности ОСИ
ЧОУ ВО ИНУПБТ
от «18» _____ 2021 г.
06

5. Санитарно-гигиенические помещения

Частное образовательное учреждение высшего образования «Институт управления, бизнеса и технологий»

Юридический адрес: 248000. г. Калуга, ул. Гагарина, д. 1.
Фактический адрес: 248000. г. Калуга, ул. Гагарина, д. 1.
Телефон/факс: +7 (4842) 56-34-01
E-mail: office@universitys.ru

Наименование вышестоящей организации: Общество с ограниченной ответственностью «Среднерусский университет»
Телефон, факс, E-mail вышестоящей организации: (4842)54-97-90 д.120, melnal@universitys.ru

№ п/п	Наименование функционально-планировочного элемента	Наличие элемента			Выявленные нарушения и замечания		Работы по адаптации объектов		Виды работ
		есть/нет	№ на плане	№ фото	Содержание	Значимо для инвентаризации (категория)	Содержание		
1	2	3	4	5	6	7	8	9	
5.1.1	Универсальная кабина уборной для МГН отсутствует. Он совмещен с санузлом для посетителей.	Есть			Неправильно размещен указатель доступного туалета (на двери)	С	Разместить тактильный знак доступного туалета на стене, с замковой стороны двери на высоте 1,35 м (п. 5.3.6 СП 59.13330.2012)	Текущий ремонт	

5.1.3					Кабина не оборудована крючками для костылей и одежды.	К, О	Оборудовать санузел двумя крючками для одежды, расположив их на высоте 1,4 м и 1,05 м от уровня пола.	Текущий ремонт
5.1.4					Кабина имеет размеры менее: ширина – 1.65м., глубина- 1.8м. Отсутствует пространство диаметром 1,4м для разворота кресла-коляски. Подъезд колясочника к раковине недоступен	К	Обеспечить размеры кабины в соответствии с требованиями п. 5.3.3 СП 59.13330.2012.	Текущий ремонт
5.1.5					Отсутствует откидной опорный поручень.	К	Установить откидной опорный поручень в соответствии с требованиями п. 5.3.3 СП 59.13330.2012.	Текущий ремонт

II. Заключение по зоне:

Наименование структурно-функциональной зоны	Состояние доступности* (к пункту 3.4 Акта обследования ОСИ)	Приложение		Рекомендации по адаптации (вид работы)**
		№ на плане	№ фото	
Санитарно-гигиенические помещения	ДП-И (Г, У) ДУ (С,О) ВНД (К)			Текущий ремонт к пункту 4.1 Акта обследования ОСИ

* указывается: **ДП-В** – доступно полностью всем; **ДП-И** (К,О,С,Г,У) – доступно полностью избирательно (указать категории инвалидов); **ДЧ-В** - доступно частично всем; **ДЧ-И** (К,О,С,Г,У) – доступно частично избирательно (указать категории инвалидов); **ДУ** – доступно условно, **ВНД** – недоступно.

** указывается один из вариантов: не нуждается, ремонт (техушип, капитальный); индивидуальное решение с ТСР; технические решения невозможны – организация альтернативной формы обслуживания.

**1. Результаты обследования:
6. Системы информации на объекте**
Частное образовательное учреждение высшего образования «Институт управления, бизнеса и технологий»

Юридический адрес: 248000. г. Калуга, ул. Гагарина, д. 1.
Фактический адрес: 248000. г. Калуга, ул. Гагарина, д. 1.
Телефон/факс: +7 (4842) 56-34-01
E-mail: office@uniwersitys.pl

Наименование вышестоящей организации: Общество с ограниченной ответственностью «Среднерусский университет»
Телефон, факс, E-mail вышестоящей организации: (4842)54-97-90 д.120, melhal@uniwersitys.pl

№ п/п	Наименование функционально-планировочного элемента	Выявленные нарушения и замечания			Работы по адаптации объектов	Виды работ	
		Наличие элемента	Значимо для инвалида (категория)	Содержание			
6.1	Визуальные средства	Есть					
6.1.1	Входная группа	Есть		На входе в здание отсутствует тактильная мнемосхема объекта.	С	Предусмотреть при входе на объект схему помещений института, доступную для людей с нарушением зрения, отобразившую информацию о помещениях в здании для людей с инвалидностью и т.д., не мешающую основному потоку посетителей. Схема должна размещаться с правой	Текущий ремонт

6.1.2	Блоки санузлов для посетителей			Информационная табличка помещения расположена на поверхности двери. На информационной табличке отсутствует информация о назначении помещения, выполненная тактильно-графическим шрифтом и тактильно-точечным шрифтом (шрифтом Брайля).	С	У дверей разместить информационную табличку (в том числе рельефную) на высоте 1,35 м. (п. 5.3.6 СП 59.13330.2012)	Текущий ремонт		
6.1.16	Эвакуационные пути движения			Отсутствуют системы средств информации и сигнализации об опасности, с указанием направления движения и мест получения услуги.	К,О,С,ГУ	Обеспечить системы средств информации и сигнализации об опасности согласно п.5.5.2, 5.5.3 СП 59.13330.2012).	Текущий ремонт		
6.2	Акустические средства	Нет							
6.2.1				Кабина уборной МГН не должным образом оборудована системой вызова помощи персонала	К,О,С,ГУ	Оборудовать санузел для МГН системой вызова помощи персонала, включающей: кнопку вызова помощи со шнурком (расположена на высоте 0,8 м - 1,1 м), кнопку отказа от вызова помощи, сигнальную коридорную лампу (п. 5.3.6, п. 5.4.2 СП 59.13330.2012).	Текущий ремонт		
						Разработать процедуру действий при поступлении вызова.	Организа ционные решения		

II. Заключение по зоне:

Наименование структурно-функциональной зоны	Состояние доступности* (к пункту 3.4 Акта обследования ОСИ)	Приложение		Рекомендации по адаптации (вид работы)** к пункту 4.1 Акта обследования ОСИ
		№ на плане	№ фото	
Системы информации на объекте	ВНД			Индивидуальные решения с ТСП Организационные решения Текущий ремонт

* указывается: ДП-В – доступно полностью всем; ДП-И (К,О,С,Г,У) – доступно полностью избирательно (указать категории инвалидов); ДЧ-В – доступно частично всем; ДЧ-И (К,О,С,Г,У) – доступно частично избирательно (указать категории инвалидов); ДУ – доступно условно; ВНД – недоступно.

** указывается один из вариантов: не нуждается, ремонт (текущий, капитальный); индивидуальное решение с ТСП; технические решения невозможны – организации альтернативной формы обслуживания.

Приложение 7
к Акту обследования ОСИ
к паспорту доступности ОСИ
ЧОУ ВО ИНУПБТ
от «19» _____ 2021 г.
06

Г. Результаты обследования:

7. Путь движения от остановки общественного транспорта «Институт управления, бизнеса и технологий»

Юридический адрес: 248000. г. Калуга, ул. Гагарина, д. 1.
Фактический адрес: 248000. г. Калуга, ул. Гагарина, д. 1.
Телефон/факс: +7 (4842) 56-34-01
E-mail: office@uniwersitys.ru
Наименование вышестоящей организации: Общество с ограниченной ответственностью «Среднерусский университет»
Телефон, факс, E-mail вышестоящей организации: (4842)54-97-90 д.120, melnal@uniwersitys.ru

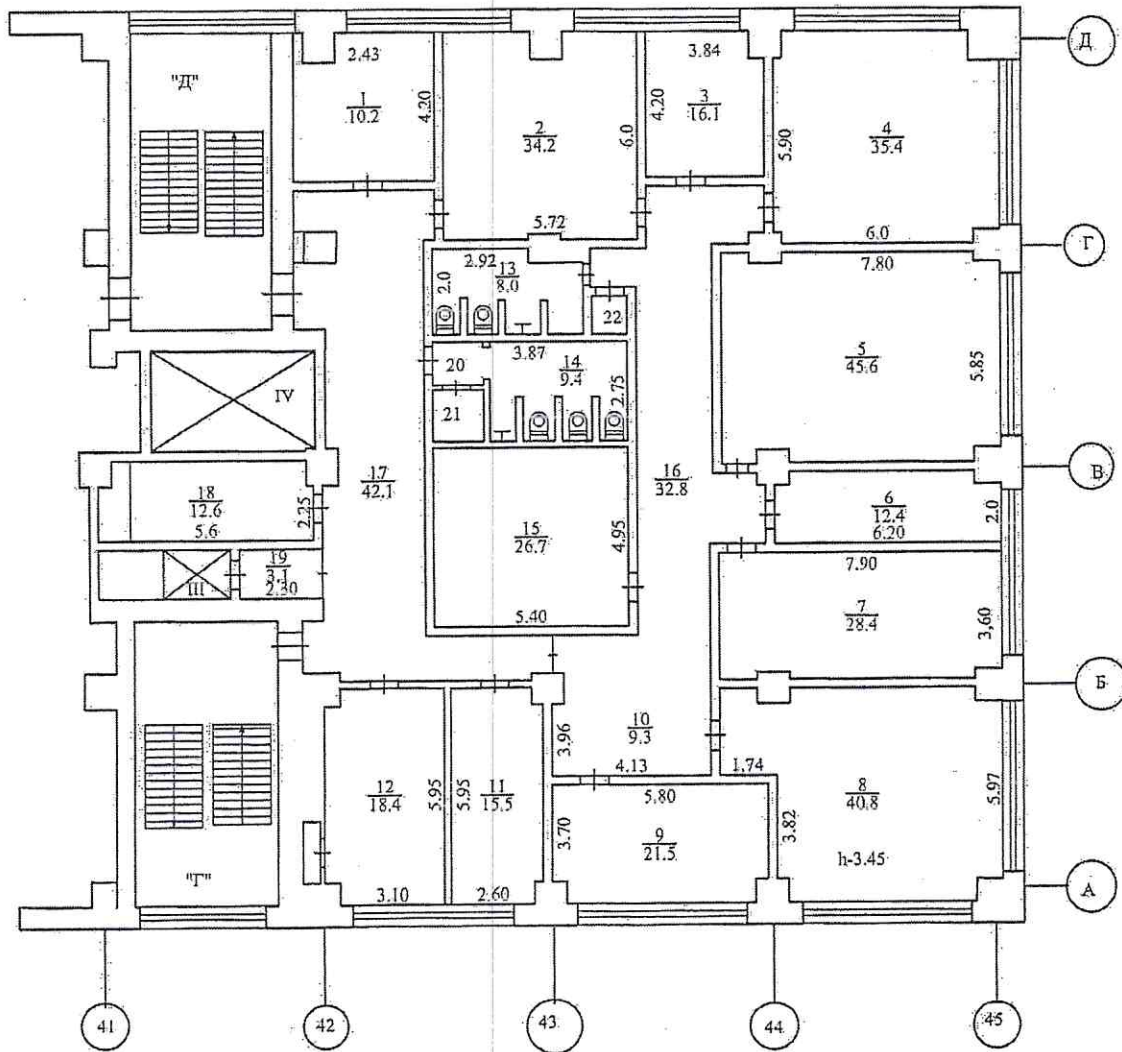
№ п/п	Наименование функционально-планировочного элемента	Наличие элемента			Выявленные нарушения и замечания		Работы по адаптации объектов	
		есть/ нет	№ на плане	Фото, № фото	Содержание	Значимо для инвалида (категория)	Содержание	Виды работ
1	2	3	4	5	6	7	8	9
7.1	Движение к объекту со стороны ближайшей троллейбусной, автобусной остановки	Есть		1	На пути движения от остановки общественного транспорта к объекту нарушений не выявлено.		Нет необходимости	

II. Заключение по зоне:

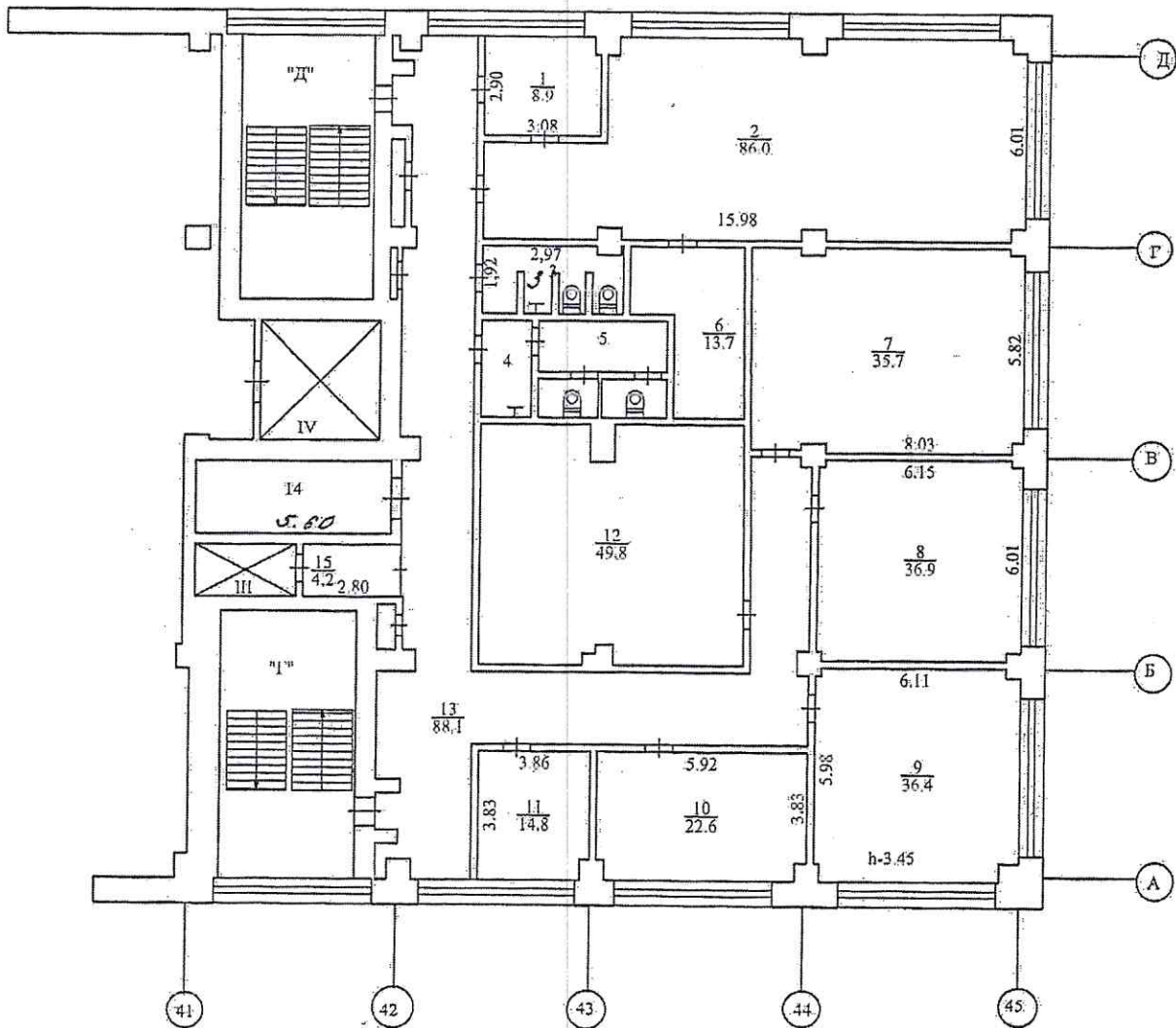
Наименование структурно-функциональной зоны	Состояние доступности* (к пункту 3.4 Акта обследования ОСИ)	Приложение		Рекомендации по адаптации (вид работы)** к пункту 4.1 Акта обследования ОСИ
		№ на плане	№ фото	
1	2	3	4	5
Территория, прилегающая к зданию (участок)	ДП-В			Организационные решения

* указывается: ДП-В – доступно полностью всем; ДП-И (К,О,С,Г,У) – доступно полностью избирательно (указать категории инвалидов); ДЧ-В - доступно частично всем; ДЧ-И (К,О,С,Г,У) – доступно частично избирательно (указать категории инвалидов); ДУ – доступно условно, ВНД – недоступно.

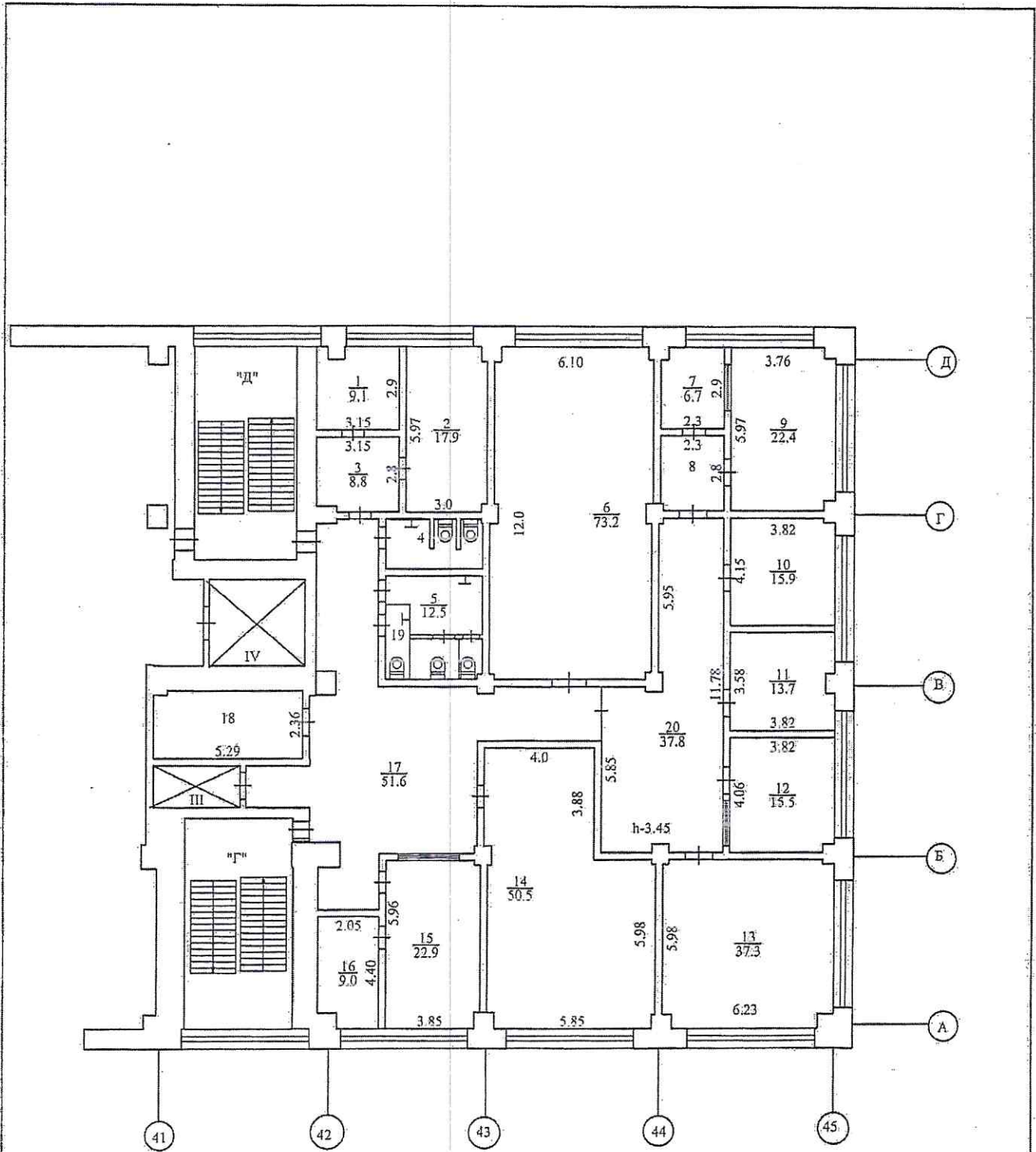
** указывается один из вариантов: не нуждается, ремонт (текущий, капитальный); индивидуальное решение с ТСР; технические решения невозможны – организация альтернативной формы обслуживания.



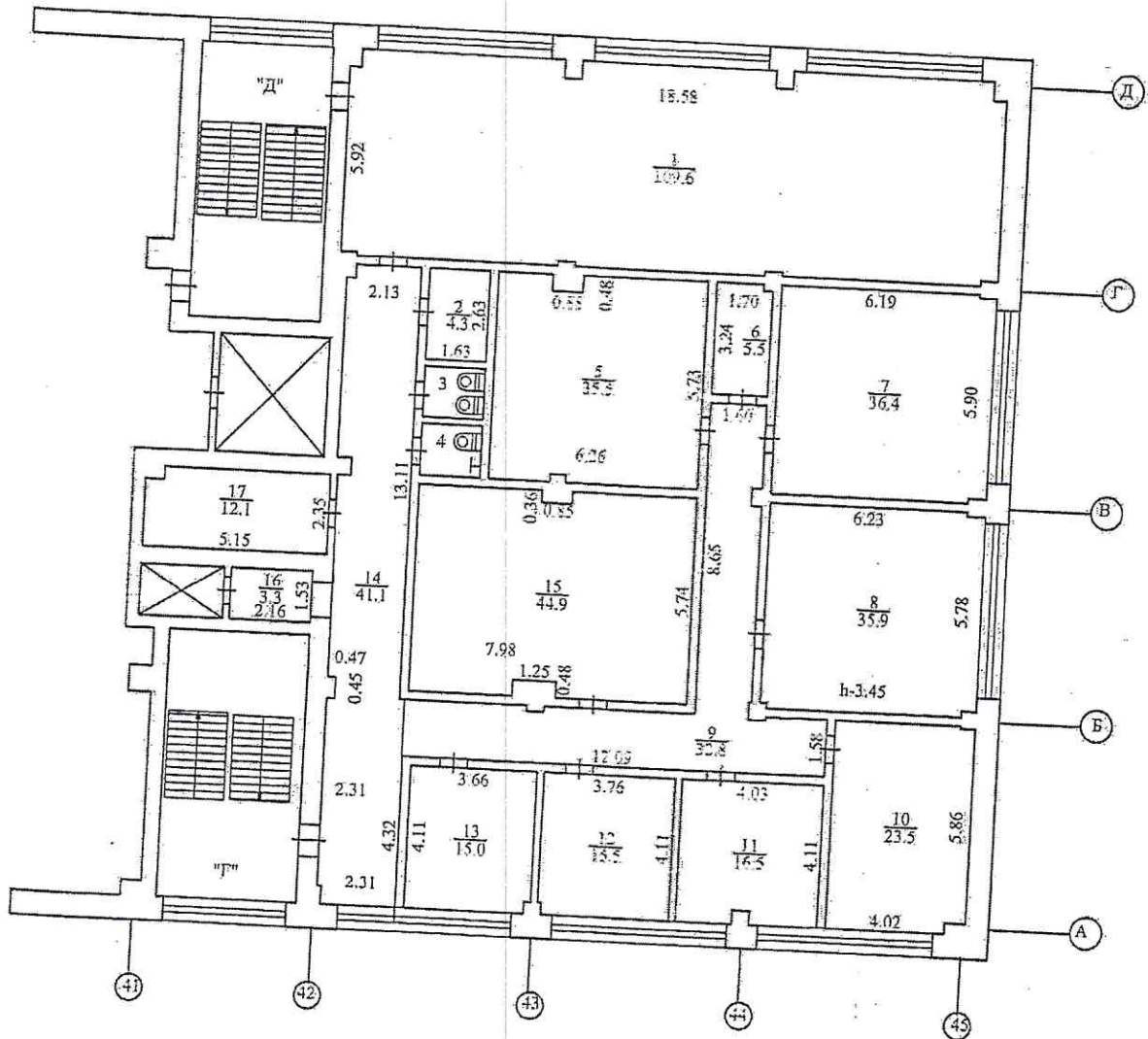
КАЗЁННОЕ ПРЕДПРИЯТИЕ КАЛУЖСКОЙ ОБЛАСТИ "БЮРО ТЕХНИЧЕСКОЙ ИНВЕНТАРИЗАЦИИ"		Масштаб
Инвентарный № 24898	адрес объекта <u>г.Калуга</u> <u>ул. Гагарина 1</u> <u>Нежилое помещение №33 в строении</u> <u>План III этажа</u>	1:200
Дата	Исполнитель Фамилия, имя, отчество	Подпись
2.10.2006	Инженер Соловьева Н.Д.	
	Директор Давыдова О.В.	



КАЗЁННОЕ ПРЕДПРИЯТИЕ КАЛУЖСКОЙ ОБЛАСТИ "БЮРО ТЕХНИЧЕСКОЙ ИНВЕНТАРИЗАЦИИ"		Масштаб
Инвентарный № 24898	адрес объекта г.Калуга ул. Гагарина 1 Нежилое помещение №33 в строении 1-200 План IV этажа	
Дата 2.10.2006	Исполнитель Фамилия, имя, отчество Инженер Соловьева Н.Л.	Подпись
	Директор Давыдова О.В.	



КАЗЁННОЕ ПРЕДПРИЯТИЕ КАЛУЖСКОЙ ОБЛАСТИ "БЮРО ТЕХНИЧЕСКОЙ ИНВЕНТАРИЗАЦИИ"		Масштаб
Инвентарный № 24898	адрес объекта г.Калуга ул. Гагарина 1 Нежилое помещение №33 в строении План V этажа	1:200
Дата	Исполнитель Фамилия, имя, отчество	Подпись
2.10.2006	Инженер Соловьева Н.Л.	
	Директор Давыдова О.В.	

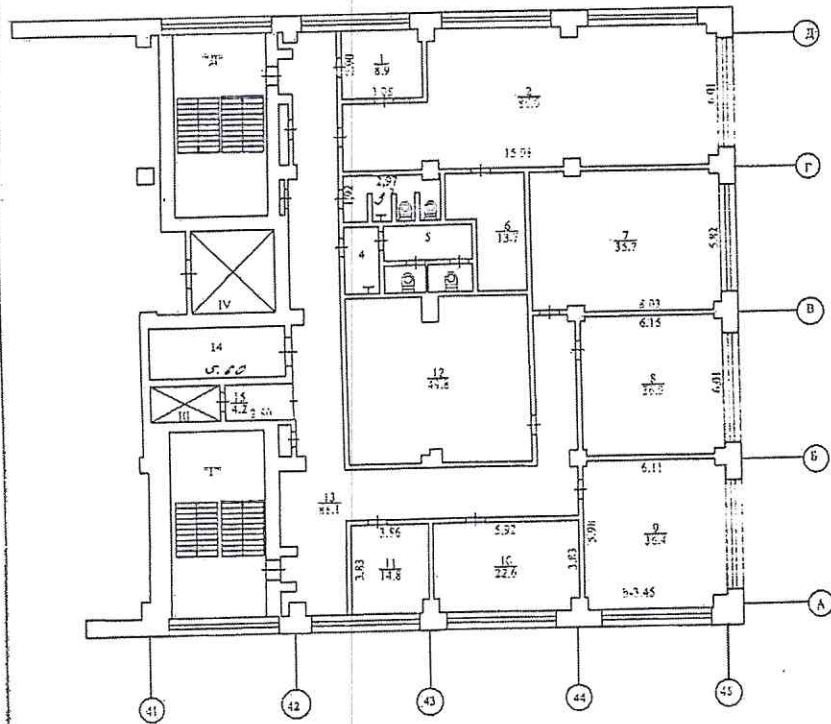


всего помещений №32 в строении 1

**ПРОИЗВЕДЕНА
РЕКОНСТРУКЦИЯ**
2.10.2006


КАЗЁННОЕ ПРЕДПРИЯТИЕ КАЛУЖСКОЙ ОБЛАСТИ "БЮРО ТЕХНИЧЕСКОЙ ИНВЕНТАРИЗАЦИИ"		Масштаб
Инвен- тарный № 24898	адрес объекта г.Калуга ул.Гагарина, 1 нежилое помещение №32 Постажный план	1:200
Дата 2.10.2006	Исполнитель Фамилия, имя, отчество Инженер Соловьева Н.Л.	Подпись
	Директор Давыдова О.В.	

Копия поэтажного плана БТИ



КАЗАННОЕ ПРЕДПРИЯТИЕ КАЛУЖСКОЙ ОБЛАСТИ "БЮРО ТЕХНИЧЕСКОЙ ИНВЕНТАРИЗАЦИИ"	Масштаб
Инвентарный № 24808	адрес объекта г.Калуга ул. Гайдарова 1 Нежилое помещение №33 в здании План IV этажа
Дата 2.10.2006	Масштаб 1:200
	Инженер Соловьев И.И.

Ректор


Л.А.Косогорова